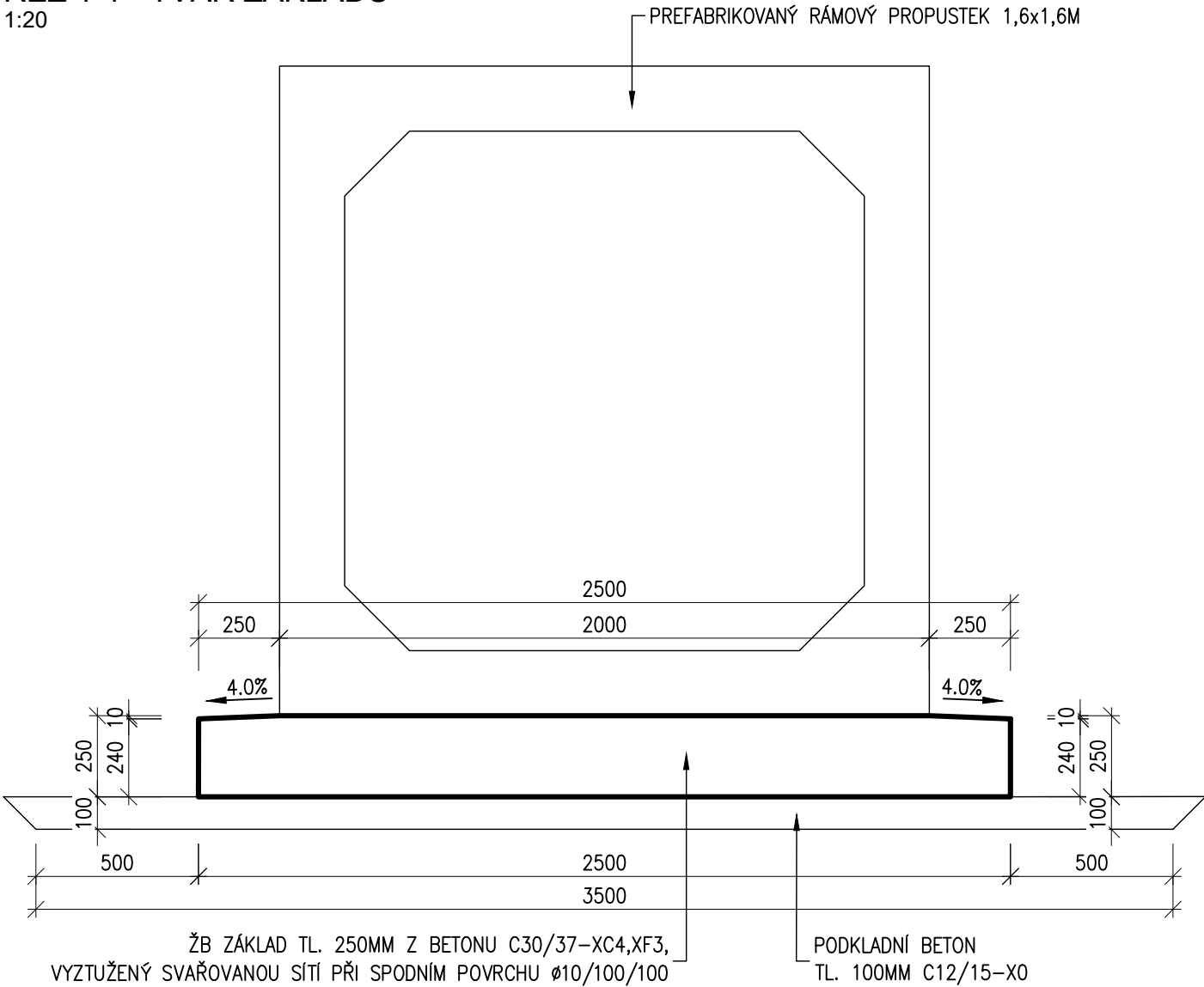


Rekonstrukce mostu v km 138,187 TÚ 1201 na trati Znojmo - Okříšky
SO 11-21-01 Propustek v km 138,125
2.101 Výkres tvaru a výztuže základu
M1:100

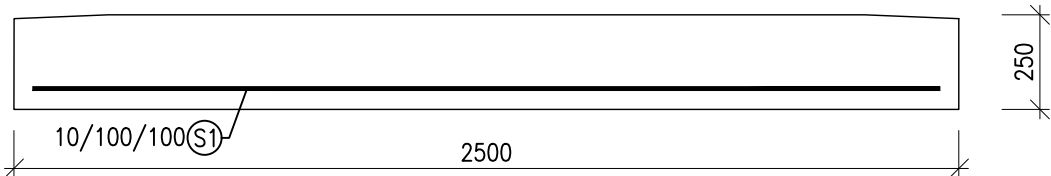
ŘEZ 1-1 - TVAR ZÁKLADU

1:20



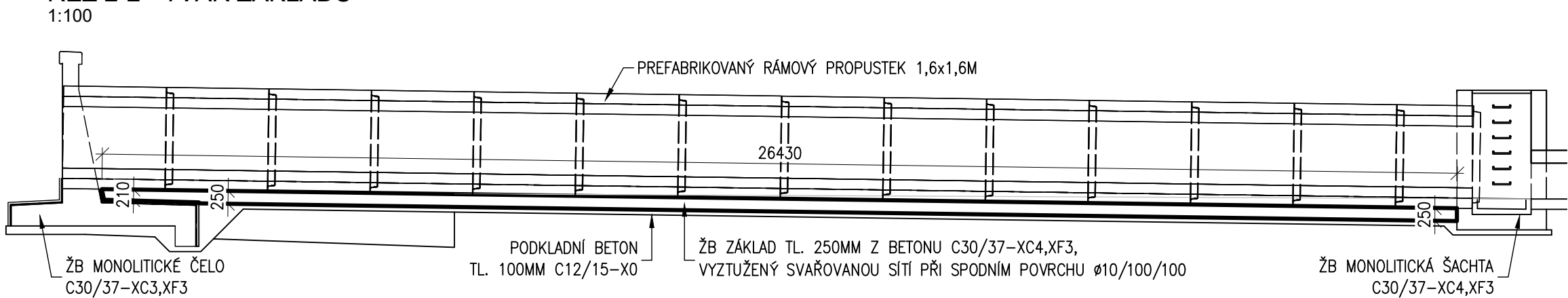
ŘEZ 1-1 - VÝZTUŽ ZÁKLADU

1:20



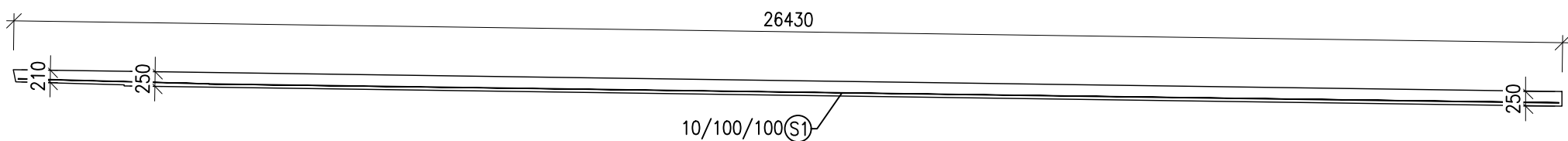
ŘEZ 2-2 - TVAR ZÁKLADU

1:100



ŘEZ 2-2 - VÝZTUŽ ZÁKLADU

1:100



BETON

KONZISTENCE ČERSTVÉHO BETONU S3
NAVRŽENO DLE
KRYTÍ VÝZTUŽE
ČSN EN 1992-1-1, ČSN EN 206+A2
c_{min} = 40mm
c_{nom} = 50mm

Veškeré ostré hrany budou zkoseny vložním lišty do bednění s délkou přepony 20 mm.

KUBATURA BETONU

ZÁKLAD

26,43*0,25*2,5=16,5 M³

OCEL

VEDENÉ DÉLKY JSOU VZTAŽENY K OSE PRUTU
POLOMĚRY OBLOUKŮ JSOU POLOMĚRY OHYBACÍCH TRNŮ
NEZNAČENÉ POLOMĚRY JSOU 1/2 Dr,min (TAB. 8.1)
NEZNAČENÉ ÚHLY JSOU 45°, 90° resp. 180°
CELKOVÉ DÉLKY VLOŽEK JSOU STŘÍŽNÉ DÉLKY
ROVNÉ VLOŽKY JSOU VE VÝKAZU OZNAČENÉ "*)"
VNITŘNÍ PRŮMĚRY OHYBŮ PRUTŮ JSOU STANOVENY DLE ČSN EN 1992-1-1
PRO PROFIL DO 16 mm: D=4ø
PRO PROFIL NAD 16 mm: D=7ø

C30/37-XC4, XF3

VÝKAZ KARI SÍTÍ

	plocha (m2)	přesahy	prostřih	počet vrstev	plocha celkem (m2)
S1	66,08	1,2	1,05	1	83,3
Plocha celkem	m2				83,3
Váha kg/m2					12,3
Hmotnost celkem					1027,4

Typ sítě: Ø10mm, oka 100/100mm

POZNÁMKA:

- TVAR A POLOHU VÝZTUŽE NUTNO UPRAVIT DLE TVARU BEDNĚNÍ (ZKRÁTIT, POSUNOUT, NATOČIT)

 <div>EVROPSKÁ UNIE Evropské strukturální a investiční fondy Operační program Doprava</div>	<div>Ministerstvo dopravy Státní fond dopravní infrastruktury</div> 		
Jiná ověření:	Paré:		
Orientační schéma:	Razítko oprávněné osoby:		
Podpis: Datum:			
Revize: V00	Datum: -	Popis: Dokumentace po připomínkách	Kontroloval: Ing. Radomír Hanák
Stavebník/Investor: Adresa: Zástupce investora: Adresa:		Správa železnic, státní organizace Dlážděná 1003/7, 110 00 Praha 1 Stavební správa východ Nerudova 773/1, 779 00 Olomouc	
			
Zhotovitel díla: Adresa: Kontakt:		DMC Havlíčkův Brod s.r.o. Průmyslová 941, 580 01 Havlíčkův Brod T: +420 724 155 348 E: kverek@dmchb.cz	
			
Zhotovitel části/objektu: Adresa: Kontakt:		SUDOP BRNO, spol. s r.o. Kounicova 688/26, 611 36 Brno T: +420 972625804 E: sudop@sudop-brno.cz	
			
Hlavní projektant (HIP): Radek Kverek Dis.		Specialista: Ing. Štěpán Kameš	
Název stavby/akce:	Rekonstrukce mostu v km 138,187 TÚ 1201 na trati Znojmo - Okříšky		Označení investora: S622000247
			Zakázka: 21072-01-0223
Název části:	Mosty, propustky a zdi		Označení části: D.2.1.04
Název objektu/díleč části:	Propustek v km 138,125		Označení objektu/komplexu: SO 11-21-01
Název přílohy:	Výkres tvaru a výztuže základu		Číslo přílohy (typ/pořadí): 2. 101
Název díleč části přílohy:			
Odpovědný projektant: Ing. Radomír Hanák	Zpracovatel přílohy: Ing. Markéta Lugerová	Měřítka: 1:100 Formáty: 4 A4	Stupeň dokumentace: DUSP+PDPS
Kraj: Vysočina	Katastrální území: Moravské Budějovice	TUDU: 1201	Smluvní datum zpracování: 31.03.2024
Označení investora: S 6 2 2 0 0 2 4 7 Stupeň dokumentace: Část: D 2 1 0 4 Objekt: S 0 1 1 2 1 0 1 X X Příloha: 2 1 0 1 Revize: V 0 0			